

Progetto 5 giorni

- **stabilimenti e rete trasporti-**

L'obiettivo del documento è illustrare:

- **il modello di funzionamento** - *quando si lavora* -
- **l'assetto produttivo** - *come si lavora* -
- **l'assetto logistico** - *come si movimentano i prodotti* -

del network degli stabilimenti, in funzione di una organizzazione del servizio postale basata su cinque giorni settimanali e caratterizzata dal considerare il sabato come una giornata non operativa (dal punto di vista produttivo e logistico) per i prodotti/servizi tradizionali.

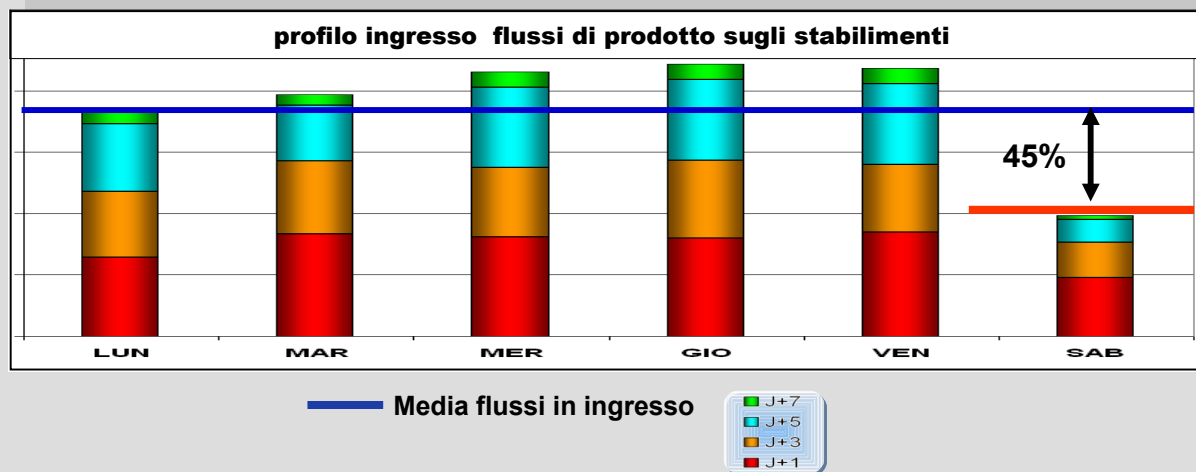
I drivers della riorganizzazione su 5 giorni (1/2)

DRIVER n.1

Sabato: giornata **non operativa** dal punto di vista logistico-produttivo e per i prodotti/servizi tradizionali

Perché?

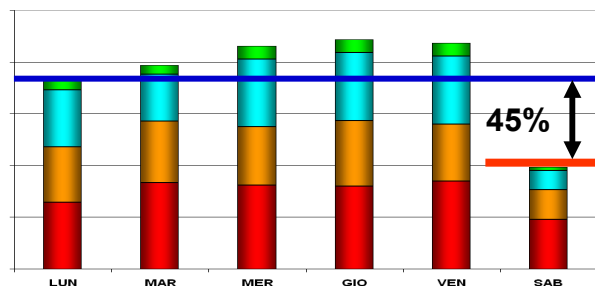
Stabilimenti: il sabato è la giornata della settimana in cui i flussi in ingresso sono più bassi (-45% rispetto alla media settimanale)



Il sabato è il giorno della settimana postale più idoneo ad essere “spento” da un punto di vista produttivo e logistico

LE CONDIZIONI DA SODDISFARE

Individuare un modello operativo ed un modello di servizio in grado di garantire una distribuzione dei carichi di lavoro sulle unità operative di recapito più uniforme rispetto all'attuale



DRIVER n.1

Sabato:

Non operativo in:

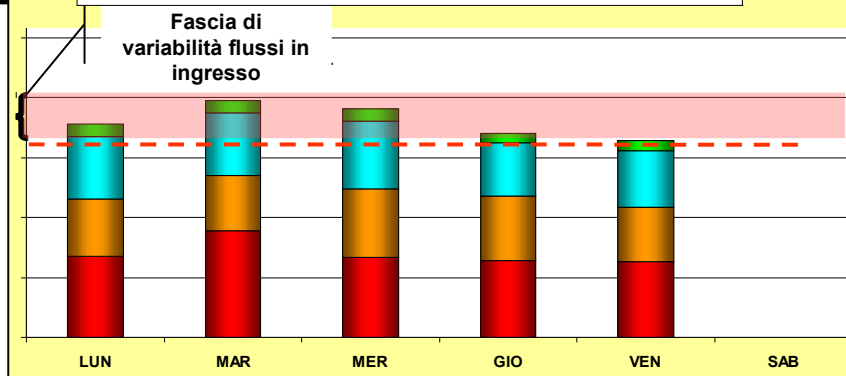
- produzione
- logistica
- recapito tradiz.

MODELLO DI SERVIZIO

- Accettazione del sabato *“non influente sullo SLA”* (da considerare come anticipo del lunedì)
- Giornata del sabato *“non concorre” allo SLA* (es.: posta massiva accettata il mercoledì J+3 al lunedì e non più al sabato)



Profilo futuro ingressi al recapito



DRIVER n.3

MODELLO OPERATIVO DI RIFERIMENTO

Il sabato non si prevedono attività di smistamento attive sul network (OFF al venerdì sera – ON domenica sera). Saranno garantiti presidi produttivi minimi per garantire l'erogazione di particolari servizi a valore aggiunto/innovativi ed assicurare il supporto operativo alla rete trasporti nazionale.



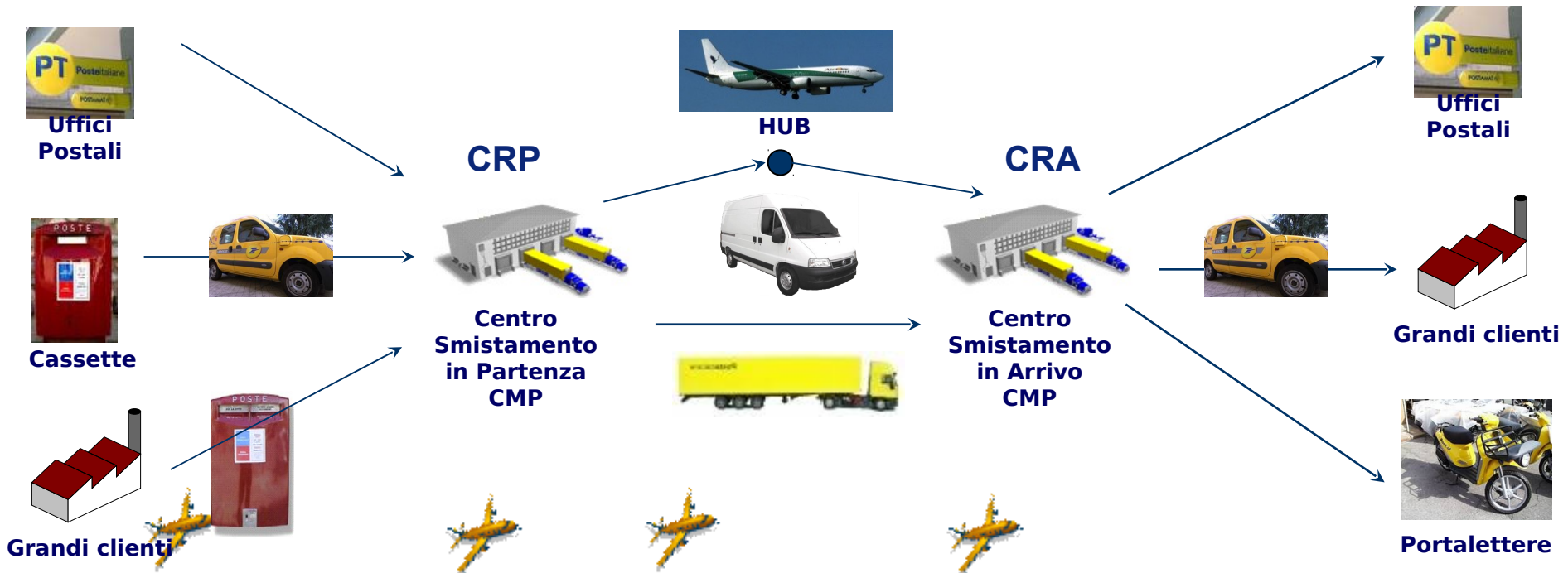
→ Accettazione:

- l'accettazione del sabato, compreso UP, è da considerarsi come anticipo del lunedì (il J del prodotto accettato il sabato “scatta” il lunedì)

→ Smistamento:

- non ci sono attività di **smistamento** attive sul network dalle ore 22:00 del venerdì alla sera della domenica (OFF al venerdì sera – ON domenica sera), ad eccezione dei presidi operativi necessari a garantire il recapito al sabato del prodotto R1

Modello di funzionamento attuale



- L'attuale modello prevede un'operatività che si ripete quotidianamente 6 giorni alla settimana (lun - sab)
- I centri di smistamento e il trasporto locale sono inattivi da Sabato sera a Domenica sera
- Il trasporto nazionale è attivo anche il Sab/Dom con la Rete week end la Rete J+3 al Nord

I principali effetti – Logistica/Produzione

Assetto rete attuale

Rete logistica attiva
6 gg a settimana



Assetto rete futuro

Rete logistica attiva
5 gg a settimana

La rete logistica segue la riorganizzazione del Recapito impostando le proprie attività su 5 gg a settimana (lun – ven):



Accettazione business : attiva anche il **Sabato** (nella fascia mattutina) c/o CMP , c/o i centri periferici di: Salerno, Cuneo, Perugia, Trento e Bolzano e c/o i nodi logistici a supporto della logistica romana di S.Lorenzo e Romanina
Accettazione retail: attiva dal lunedì al sabato

NB: entrambe da considerare come anticipo del lunedì

Nessuna Raccolta il **Sabato** (possibilità di effettuare anticipi il lunedì mattina)

•**CMP:**
✓ **notte venerdì su sabato:** non sono previste lavorazioni. Le attività di smistamento termineranno con la fase di CRP del venerdì sera nella fascia oraria 21:00-22:00. Previsto un presidio minimo, in sez. posta registrata (intorno alle 05:00 del sabato mattina) ed in area arrivi e partenze per gestione prodotto R1.
✓ **domenica:** le attività di smistamento avranno inizio tra le 18:00 e le 22:00 e sarà altresì previsto un presidio in banchina, a partire dalle ore 16:00, per ricevere i mezzi in arrivo.

•**CP e CSC :** operativi su 5 gg.

Nessuna alimentazione CD il **Sabato** per i prodotti tradizionali

Viene soppressa la rete J+1 del venerdì sul sabato. I flussi J+1 generati il venerdì saranno veicolati attraverso la rete week end con una diversa articolazione oraria. La partenza della **rete nazionale** è prevista sabato pomeriggio (attivando un presidio presso la sezione arrivi e partenze dei centri), con opportunità di avviare il prodotto business accettato il sabato. Anticipi il venerdì per le destinazioni ad elevata percorrenza e per le destinazioni ad alto traffico.

Il modello di funzionamento: accettazione



	AS / S							
	Canale	LUN	MAR	MER	GIO	VEN	SAB	DOM
Cassette di impost.	●	●	●	●	●	●	●	●
UP	●	●	●	●	●	●	●	●
CMP	●	●	●	●	●	●	●	●
CP- CLR	●	●	●	●	●	●	●	●

	TO BE							
	Canale	LUN	MAR	MER	GIO	VEN	SAB	DOM
Cassette di impost.	●	●	●	●	●	●	●	●
UP	●	●	●	●	●	●	●	●
CMP	●	●	●	●	●	●	●	●
CP- CLR	●	●	●	●	●	●	●*	●

LEGENDA

- attiva
- non attiva
- Attiva nella fascia mattutina

* Faranno eccezione i seguenti centri periferici: Salerno, Bolzano, Trento, Perugia, Cuneo, e c/o i centri a supporto della logistica romana di S.Lorenzo e Romanina, che rimarranno attivi nella fascia mattutina

Il modello di funzionamento: raccolta



		Canale/rete logistica	LUN	MAR	MER	GIO	VEN	SAB	DOM
AS/IS	Cassette di impostaz.		●	●	●	●	●	●	●
	UP		●	●	●	●	●	●	●
	Rete di bacino		●	●	●	●	●	●	●
		Canale/rete logistica	LUN	MAR	MER	GIO	VEN	SAB	DOM
TO BE	Cassette di impostaz.		●	●	●	●	●	●	●
	UP		●	●	●	●	●	●	●
	Rete di bacino		●	●	●	●	●	●	●

LEGENDA

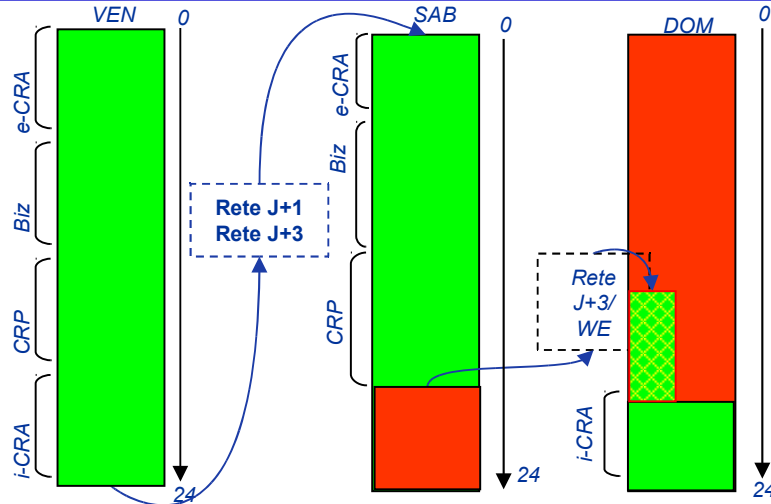
● attiva

● non attiva

- La raccolta del sabato viene eliminata: gli UP stoccano il prodotto per la raccolta del lunedì
- Il lunedì mattina la rete di raccolta (ove necessario e attraverso valutazioni locali) viene potenziata con anticipi in città per la Vuotatura cassette e il ritiro da UP a maggior traffico.

AS IS

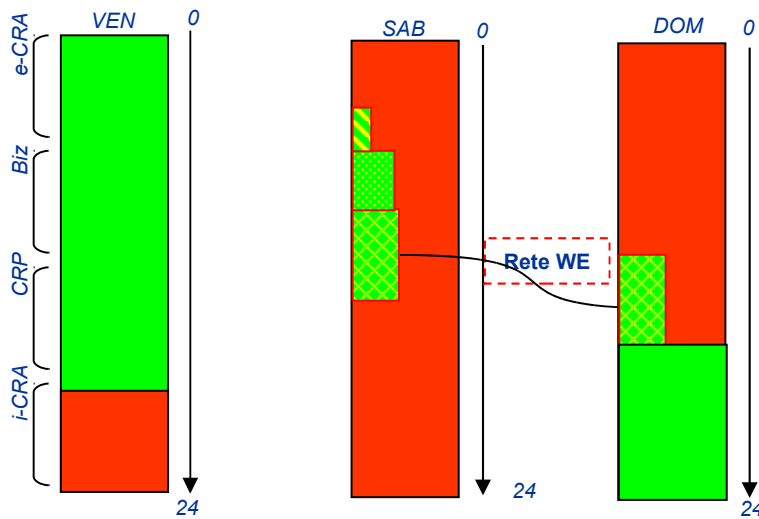
Mappa grafica organizzazione logistico produttiva



Descrizione

- **Venerdì:** i CMP sono operativi h 24 .Le comunicazioni logistiche tra CRP e CRA vengono assicurate dalle reti J+1 e J+3
- **Sabato:** i CMP sono operativi in produzione fino alla chiusura della fase CRP (tra le 20 e le 21). Il prodotto lavorato viene affidato, per la movimentazione su scala nazionale alle seguenti reti logistiche
 - Rete WE - partenza dalle ore 20:00
 - Rete J3 - partenza dalle ore 17:00/18:00
- **Domenica:** i CMP riprendono le attività di smistamento mediamente intorno alle 22:00. Viene comunque garantito un presidio in banchina nella fascia pomeridiana per accogliere gli arrivi della rete week end

Modello di funzionamento su 5 gg



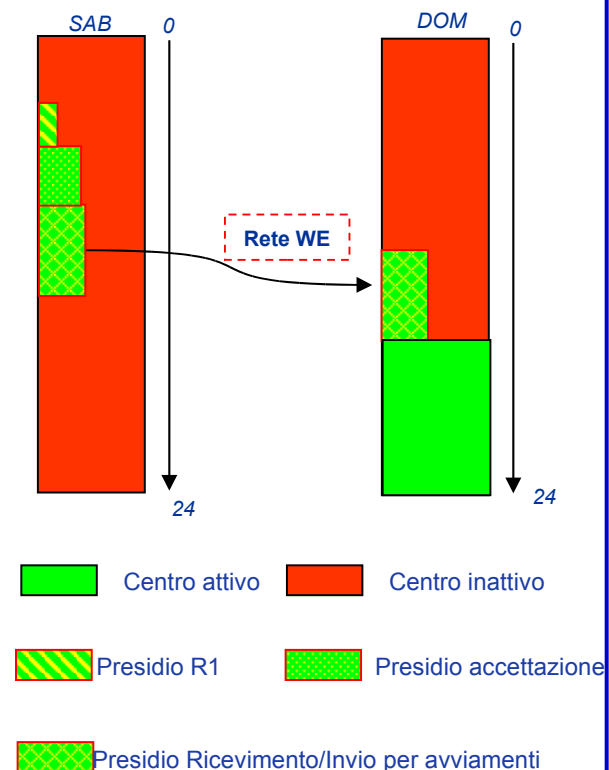
Centro attivo Centro inattivo

Presidio accettazione Presidio R1 Presidio arrivi/partenze per avviamenti

- **Venerdì:** i CMP sono operativi fino alla chiusura della fase CRP, mediamente intorno alle ore 22:00 .Il prodotto lavorato non verrà avviato, ma sosterrà c/o le aree di attesa partenza degli stabilimenti.
- **Sabato:** i CMP non sono operativi in fase di smistamento. Le comunicazioni logistiche con gli altri CMP saranno assicurate dalla rete week end con una diversa articolazione oraria, che prevede partenze dalle ore 15:00. Dovranno inoltre essere garantiti dei presidi nelle seguenti aree:
 - Sezione posta registrata: per smistamento prodotto R1. a partire indicativamente dalle ore 05:00
 - Arrivi e partenze: per organizzare gli avviamenti della rete week end
 - Accettazione: per accogliere clienti nella fascia mattutina
- **Domenica:** i CMP riprendono le attività di smistamento mediamente tra le 18:00 e le 22:00. Viene comunque garantito un presidio in banchina a partire dalle ore 16:00 per accogliere gli arrivi della rete week end

Il modello di funzionamento: CRP/CRA- Focus presidi operativi

Presidi: Tipologia e finestra temporale



Descrizione

➤ **Sabato:** Dovranno essere garantiti presidi operativi nelle seguenti aree:

- Sezione posta registrata: per smistamento e avviamento al recapito prodotto a partire indicativamente dalle ore 05:00
- Accettazione: per accogliere clienti nella fascia mattutina
- Area arrivi e partenze: per supporto al carico/scarico mezzi dei clienti/pick up relativi all'accettazione GC e per organizzare gli avviamenti della rete week end

➤ **Domenica:** dovrà essere garantito un presidio operativo nelle seguenti

- Arrivi e partenze: accogliere gli arrivi della rete week end

Quantificazione [unità]

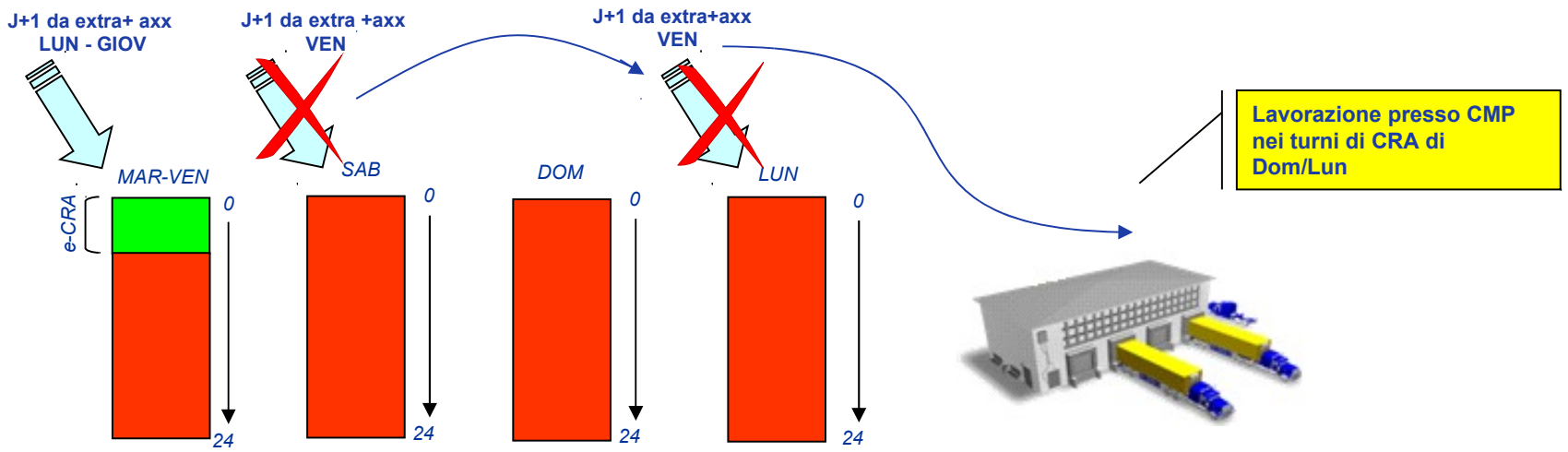
Presidi

Settori operativi	Quantificazione presidio [unità]	
	Sabato	Domenica
Accettazione	200	x
Arrivi e partenze	200	200
Posta registrata	150	X
Totale	550	200

Il modello di funzionamento: Focus CRA – Centri P

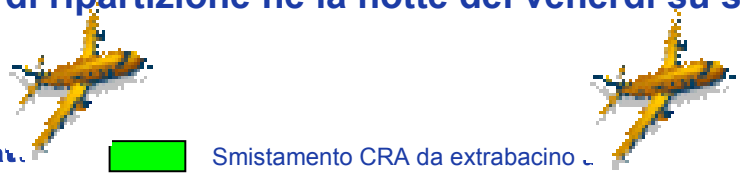


Centri P- focus smistamento CRA da extrabacino

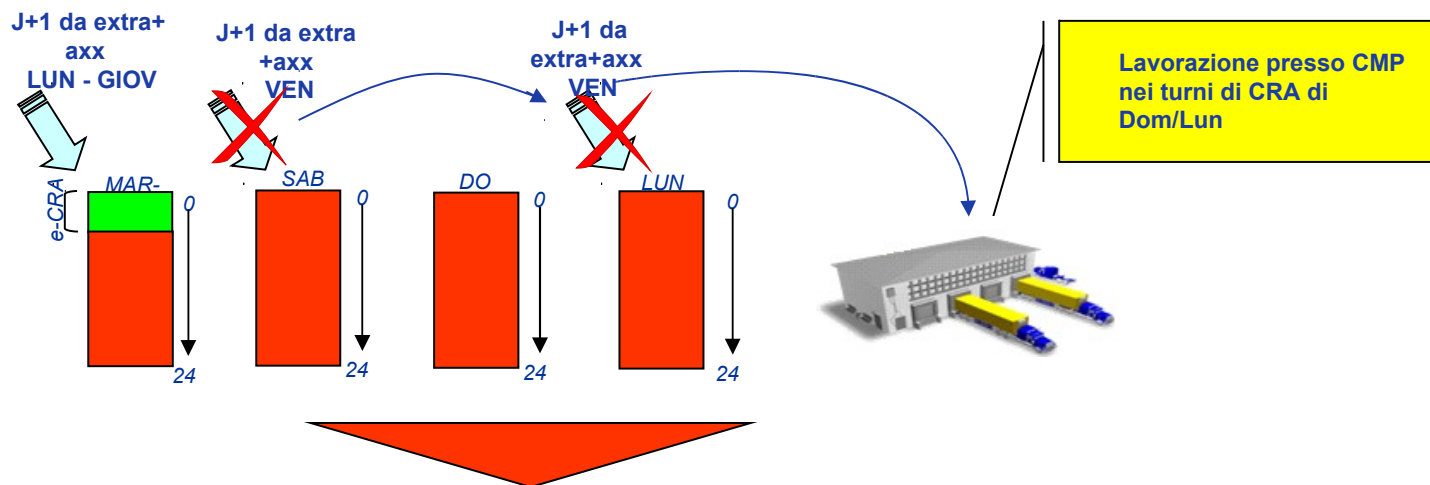


- **Sabato:** Alla stessa stregua dei CMP, anche c/o CP, la notte del venerdì su sabato non sarà attiva la fase di smistamento CRA (che per tali centri è relativa ai flussi provenienti da extrabacino relativi ai prodotti j+1 afferenti al canale della posta indescritta e alle assicurate)
- **Lunedì:** non sarà attiva la fase di smistamento CRA, in quanto i flussi di competenza dei CP, saranno processati dai CMP la notte tra domenica e lunedì

I CP non effettueranno attività di ripartizione né la notte del venerdì su sabato né la notte della domenica su lunedì



Centri P



La nuova organizzazione operativa, che prevede chiusura delle lavorazioni CRA da extra per 2 giorni a settimana e la concomitante contrazione dei volumi di classe J+1 proveniente da canale retail, consentono di procedere ad una riduzione del numero dei centri P presenti sulla rete logistica.

I flussi postali attualmente lavorati dai CP che si intende superare saranno ereditati dai CMP del bacino logistico di riferimento.

I CP oggetto di tale rivisitazione continueranno a svolgere le attività di accettazione, transit point e servizi a valore aggiunto (Unep) e quindi saranno classificati come CDM

Il modello di funzionamento: Rete di Trasporto nazionale



STATO DELL'ARTE	Rete	LUN	MAR	MER	GIO	VEN	SAB	DOM
	Rete j+1	●	●	●	●	●	●	●
	Rete j+3	●	●	●	●	●	●	●
	Rete week end	●	●	●	●	●	●	●

MODELLO A 5 GIORNI	Rete	LUN	MAR	MER	GIO	VEN	SAB	DOM
	Rete j+1	●	●	●	●	●	●	●
	Rete j+3	●	●	●	●	●	●	●
	Rete week end	●	●	●	●	●	●	●

- Le Reti J+1 e J+3 del venerdì su sabato vengono soppresse e sostituite dalla rete unica *Week End* in partenza il sabato
- Le partenze dal Sabato pomeriggio consentono di trasportare (a saturazione mezzi) anche l'accettazione del Sabato mattina, "guadagnando" così un giorno nel computo dello SLA.
- La rete WeekEnd è costituita da:
 - ✓ collegamenti diretti (nord)
 - ✓ collegamenti passanti per hub nord e sud (e interscambio fra hub)

LEGENDA

- Rete attiva
- Attiva solo sulle tratte del nord
- Rete attiva e rinforzata
- Rete non attiva

Griglia turni

Principali cambiamenti

da articolazioni orarie organizzate su una prestazione lavorativa di 6h (per 6 gg a settimana) ad articolazioni orarie organizzate su una prestazione lavorativa pari a 7.12h (per 5 giorni a settimana)

Driver progettazione

Le articolazioni orarie sono state progettate considerando :

- Curve di carico del prodotto in ingresso
- Volumi da lavorare in fase CRP/CRA e schedulazione impianti e manutenzione
- Necessità di una presenza di risorse più consistente in determinate fasce orarie di lavorazione per gestire i picchi di traffico; (esigenza gestita con l'accavallamento di due o più schemi di turni)
- Finestra temporale di lavorazione disponibile, vincolata dagli orari di partenze delle reti logistiche

griglia turni

CMP griglia turni 7,12 h

4.00 - 11.12
5.00 - 12.12
7.00 - 14.12
8.00 - 15.12
9.00 - 16.12
14.00 - 21.12
15.30 - 22.42
16.00 - 23.12
18.00 - 01.12
21.00 - 04.12
22.00 - 05.12
24.00 - 07.12

CSC griglia turni 7,12 h

4.00 - 11.12
5.00 - 12.12
7.00 - 14.12
8.00 - 15.12
9.00 - 16.12
14.00 - 21.12
15.30 - 22.42
16.00 - 23.12
18.00 - 01.12
21.00 - 04.12
22.00 - 05.12
24.00 - 07.12

CP griglia turni 7,12 h

4.00 - 11.12
6.00 - 13.12
8.00 - 15.12
12.00 - 19.12
14.00 - 21.12
24.00 - 07.12

Note

Il paniere sopra evidenziato non si applica al CSI di Milano, per il quale è prevista una progettazione ad hoc che tenga conto delle relazioni con la logistica internazionale